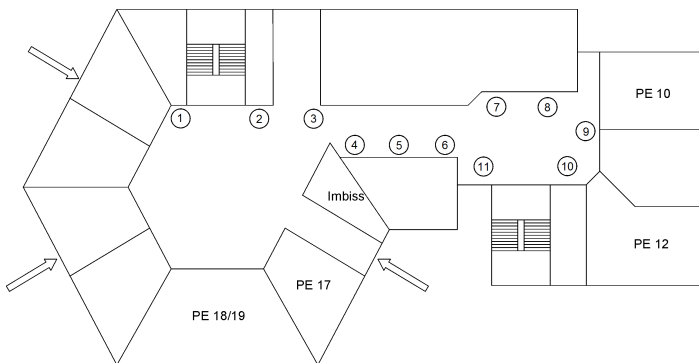


Auftaktveranstaltung "Aus- und Weiterbildung" 19. Februar 2016

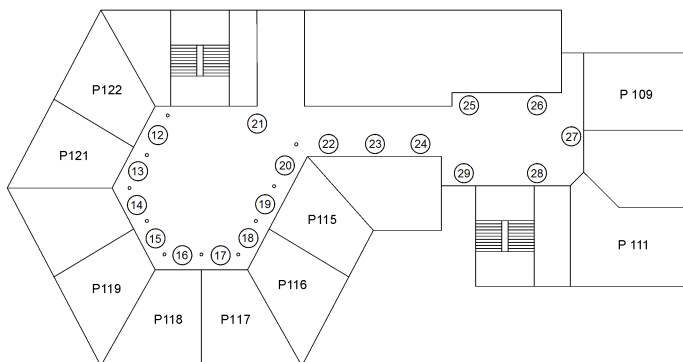
Lageplan



Teilnehmende Betriebe

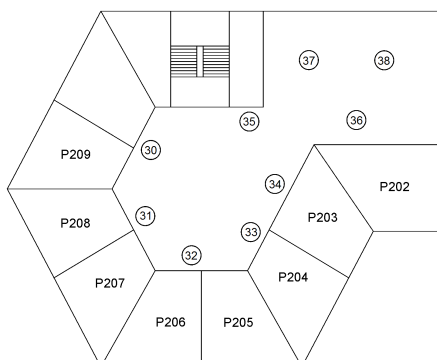
Erdgeschoß:

- 1 Technikerschule Ingolstadt/ Freundeskreis
- 2 GFI Group/ Gesellschaft für techn. Ingenieurleistungen mbH
- 3 Bauer Aktiengesellschaft
- 4 AKKA GmbH
- 5 ASAP Holding GmbH
- 6 Bertrandt Ingenieurbüro GmbH
- 7 Betonbau GmbH & Co. KG
- 8 BFFT Gesellschaft für Fahrzeugtechnik mbH
- 9 casim GmbH & Co. KG
- 10 cedas GmbH
- 11 csi entwicklungstechnik GmbH



1. Obergeschoß:

- 12 Delvis GmbH
- 13 dSPACE GmbH
- 14 fiwa (group (Finze & Wagner Holding GmbH))
- 15 Gebrüder Peters Gebäudetechnik GmbH
- 16 add solution
- 17 Gigatronik Ingolstadt GmbH
- 18 Kromberg und Schubert GmbH & Co. KG
- 19 IGEL AG
- 20 Huber SE Berching
- 21 Labermeyer & Hamberger GmbH & Co. KG
- 22 Dräxlmaier Group
- 23 M Plan GmbH
- 24 Alten GmbH
- 25 MBDA Deutschland GmbH
- 26 Prosis GmbH
- 27 PSW automotive engineering GmbH
- 28 Scheugenpflug AG
- 29 Semcon Holding GmbH & Co. KG



2. Obergeschoß:

- 30 Spangler GmbH
- 31 Sumitomo Electronic Bordnetze GmbH
- 32 Telemotive AG
- 33 Trips GmbH
- 34 TÜV Rheinland Akademie GmbH
- 35 Germaneers GmbH
- 36 inform GmbH
- 37 Reserve
- 38 Reserve